

療養のしおり

～療養病棟～



この病棟は療養病棟といたします。療養病棟は慢性期医療を目的にしており、制度上、看護師の配置は一般病棟（5病棟）と比較し、少なくなっております。そのため看護補助者も患者様の療養のお世話を行っております。

患者様の健康を回復し、穏やかに快適な毎日が送れるようお手伝いさせていただきます。

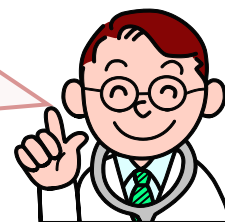
【療養日課】



② 朝の検温時に、前日の食事量と尿・便回数をお尋ねします。

【お薬について】

当院からお渡しするお薬以外のご使用にならないでください。
また、他病院からのお薬（点眼薬など）がある場合は、主治医にご相談ください。
お薬で異常があったときは、すぐに看護師へお知らせください。



【面会について】

- ☆ **面会時間は 13時から20時までとなっております。**
- ☆ ご家族のご面会は、患者様にとって何よりの楽しみになっていきます。
できるだけご面会の機会を、多くもって頂けるようお願い致します。
ご家族へお伝えすることもございますので、時々、看護師詰所にお立ち寄りください。
- ☆ 身の回りの持ち物の整理・整頓にご協力をお願い致します。
- ☆ 感染予防のため、小さいお子様連れのご面会は、ご遠慮ください。
- ☆ 病室内での飲食は禁止となっております。ご協力をお願い致します。

☆ 患者様によっては食事療法が必要な方がいらっしゃいます。

飲食物の差し入れは看護師にお尋ねください。(他の患者様も食事療法が必要な方がいらっしゃいますので、ご注意をお願いします。)

☆ 生花をご持参の方は花瓶の水交換や枯れたお花の手入れ等、患者様、ご家族のご協力をお願いしております。花粉が落ちるもの、香りが強すぎるもの、鉢植え等は感染やアレルギーの観点から持ち込みは禁止させていただきます。

また、大きな花瓶は周りの患者さんの迷惑になることもありますので、ご遠慮ください。

花のいたみ状況によっては処分させていただくことがあります。

患者様にとって良好な療養環境を保つため皆様のご理解とご協力をよろしくお願いいたします。

【外出・外泊について】

外出・外泊をご希望される場合は、主治医の許可が必要となります。早目にお申し出ください。

届出用紙をお渡ししますので、記入押印して看護師にお渡しください。

(拇印は認められませんのでご注意ください) お出かけ、お戻りの際は、必ず看護師までお知らせください。*許可がでましたら、許可書をお渡し致します。



【入浴及び衣類等の準備について】

おひとりでお入浴の方	浴室に浴室利用案内表を掲示しております
介助が必要な方	週2回のお入浴と週1回の清拭

☆ **入浴は主治医の許可が必要です。**

☆ 病状でお入浴できない方は、清拭や洗髪を行います。

☆ 入浴や清拭の後は着替えを行います。洗濯物はご家族でお願い致します。

病院内にも洗濯機と乾燥機(コイン式)、干し場等が設置しておりますのでご利用ください。

☆ 入浴セットのご準備をお願い致します。



入浴セット

- | | |
|-------------------|----|
| ① バスタオル | 1枚 |
| ② ハンドタオル(おしぼりタオル) | 1枚 |
| ③ フェイスタオル | 1枚 |
| ④ パジャマ | 1組 |
| ⑤ 肌着 | |
| ⑥ ビニール袋(買い物袋) | 1枚 |

①~⑥を、縦横30cm程度のバッグに入れて、ご準備ください。

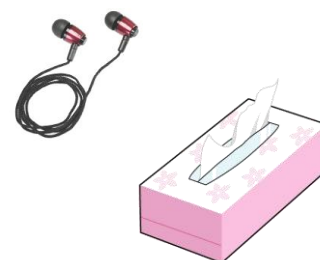
- ☆ 衣類等の持ち物には、お名前をはっきりと大きくお書きください。
- ☆ 透析治療を受けている患者様は、治療の妨げにならないように、肌着やパジャマの袖口がゆったりとしたもので、ウエスト部分が苦しくないものにしてください。
- ☆ 衣類は収納場所が限られていますので、季節の変わり目に行う衣替えの時、不要なものはお持ち帰りください。
- ☆ 体位変換枕や持ち込みの毛布、タオルケットの交換については、月1回程度の洗濯をお願い致します。
- ☆ 病衣の貸出し（リース）を 売店にて取り扱っております。
ご希望の方は、病棟食堂にご利用方法を掲示しておりますのでご覧下さい。

【そのほかの必要物品について】

- | | | |
|--|---|-------------------|
| <ul style="list-style-type: none"> ① ふた付バケツ（容量 15 リットル） ② 保湿ローション（ウレパールローション 10%等） ③ トイレクイックル（ポータブルトイレ使用者） ④ ウエットティッシュ ⑤ 入れ歯洗浄剤 ⑥ ビニールエプロン | } | 必要な方はご用意しておいてください |
|--|---|-------------------|

【透析治療を受けている患者様が準備するもの】

- | | |
|------------------------|-----|
| ① バスタオル | 1 枚 |
| ② タオル | 1 枚 |
| ③ ティッシュペーパー | 1 箱 |
| ④ 止血バンド | 2 本 |
| ⑤ イヤホン（透析室でテレビをご覧になる方） | |



➡ 止血バンドは院内の売店にて販売しております。
購入後、お名前をマジックペンで大きく書いてください。

【シーツ交換について】

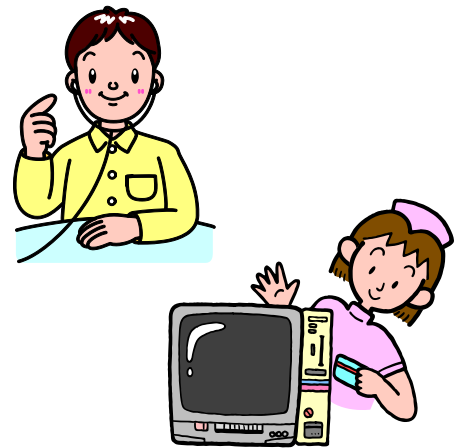
シーツ交換は週1回行います。汚れたときはいつでも交換致しますので、遠慮なくお申し出ください。

【喫煙について】

- ☆ 全館禁煙となっております。病院玄関前に喫煙場所を設けています。
指定の場所以外は絶対に喫煙しないでください。

【テレビについて】

テレビカードとイヤホンが必要です。テレビカードは病棟にある販売機にて1枚千円で購入できます（硬貨は使用できません）。イヤホンは売店で販売しております。私物のテレビの持ち込みは禁止となっております。売店での販売物品・価格表は病棟に掲示しています。



【その他】

- ☆ 患者様の誤認事故防止のために、病室等のお名前を掲示させていただいております。お名前の掲示に対してお困りになる時は、ご遠慮なく看護師にお申し出ください。個別に対応致します。
- ☆ 各ベッドにナースコールを備えていますので、ご用のあるときはボタンを押してお知らせください。
- ☆ 患者様本人や他患者様の病状の変化および治療上の理由などにより、病室や病棟を移動していただく場合があります。ご了承ください。
- ☆ 貴重品や多額の現金の持ち込みは、盗難防止のためご遠慮ください。また、盗難防止のため鍵付き床頭台を設置していますが、鍵の管理については、患者様ご自身でお願い致します。（鍵を使用しない場合は、鍵をさしたままにしておいて下さい。）なお、鍵を紛失された場合は、交換費用の実費（4000円）をご負担していただきます。ご了承ください。
- ☆ 手続きで印鑑が必要な場合がございます。準備をお願いします。
- ☆ 入院中、当院以外の病（医）院を受診される時は、必ず、担当医か看護師にお申し出ください。書類の準備がありますので、ご協力をお願い致します。
- ☆ 家族が付添を希望される時は、主治医の許可が必要となります。付添簡易ベッドの貸し出しもがございます。
- ☆ 入院中に、指定された場所以外で喫煙したり、飲酒をしたり、職員に暴力をふるったりした場合には、強制的に退院して頂くこともありますのでご注意ください。

入院中、ご不明な点やご意見・ご要望がございましたら
ご遠慮なく看護師等にお尋ねください。

