

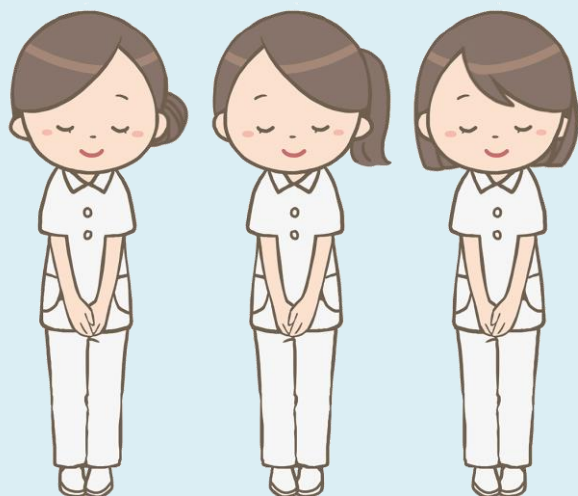
ご面会希望の皆様へ


インフルエンザの流行に伴い、感染拡大を予防するため、以下のような面会制限を行っております。

ご面会条件

- 手指消毒及びマスクの着用
- 面会者は、健康な方のみ
(発熱・呼吸器症状・体調不良等
がないこと)

ご協力をお願いいたします。



 村上記念病院
院内感染対策委員会